

Архангельск (8182)63-90-72
Астана (7172)727-132
Астрахань (8512)99-46-04
Барнаул (3852)73-04-60
Белгород (4722)40-23-64
Брянск (4832)59-03-52
Владивосток (423)249-28-31
Волгоград (844)278-03-48
Вологда (8172)26-41-59
Воронеж (473)204-51-73
Екатеринбург (343)384-55-89

Иваново (4932)77-34-06
Ижевск (3412)26-03-58
Иркутск (395)279-98-46
Казань (843)206-01-48
Калининград (4012)72-03-81
Калуга (4842)92-23-67
Кемерово (3842)65-04-62
Киров (8332)68-02-04
Краснодар (861)203-40-90
Красноярск (391)204-63-61
Курск (4712)77-13-04
Липецк (4742)52-20-81

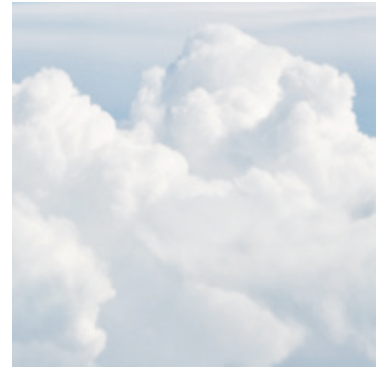
Магнитогорск (3519)55-03-13
Москва (495)268-04-70
Мурманск (8152)59-64-93
Набережные Челны (8552)20-53-41
Нижний Новгород (831)429-08-12
Новокузнецк (3843)20-46-81
Новосибирск (383)227-86-73
Омск (3812)21-46-40
Орел (4862)44-53-42
Оренбург (3532)37-68-04
Пенза (8412)22-31-16

Пермь (342)205-81-47
Ростов-на-Дону (863)308-18-15
Рязань (4912)46-61-64
Самара (846)206-03-16
Санкт-Петербург (812)309-46-40
Саратов (845)249-38-78
Севастополь (8692)22-31-93
Симферополь (3652)67-13-56
Смоленск (4812)29-41-54
Сочи (862)225-72-31
Ставрополь (8652)20-65-13

Сургут (3462)77-98-35
Тверь (4822)63-31-35
Томск (3822)98-41-53
Тула (4872)74-02-29
Тюмень (3452)66-21-18
Ульяновск (8422)24-23-59
Уфа (347)229-48-12
Хабаровск (4212)92-98-04
Челябинск (351)202-03-61
Череповец (8202)49-02-64
Ярославль (4852)69-52-93

Киргизия (996)312-96-26-47 Казахстан (772)734-952-31 Таджикистан (992)427-82-92-69

<http://rtk.nt-rt.ru> || rki@nt-rt.ru



Обзор продукции Product overview





DN 15...400, PN 16...160; 1/2" ...16",
CL 150...1500

Серии / Série
PV 6200 · PV 6300 · PV 6400 PV 6900

Регулирующие клапаны с пневматическим приводом

Пневматические двух и трехходовые регулирующие клапаны для дросселирования, смешивания и распределения жидких, газо- и парообразных сред Ду 15...400, Ру 16...160, 1/2"...16", CL 150...1500

Control valves with pneumatic actuator

Pneumatic control valves for throttling, mixing and distribution of liquids, steam and gases in two-way and three way design DN 15...400, PN 16...160, 1/2"...16", CL 150...1500



DN 15...400, PN 16...160, 1/2" ...16",
CL 150...1500

Серии / Série
MV 5200 · MV 5300 · MV 5400 MV 5900

Регулирующие клапаны с электроприводом

Электрические двух и трехходовые регулирующие клапаны для дросселирования, смешивания и распределения жидких, газо- и парообразных сред Ду 15..400, Ру 16...160, 1/2"...16", CL 150...1500

Control valves with electric actuator

Electric control valves for throttling, mixing and distribution of liquids, steam and gases in two way and three way design DN 15..400, PN 16...160, 1/2"...16", CL 150...1500

DN 40...250, PN 40...100

DN 50- DN 400; PN 40 – PN 160
2" – 16" ; class 300 – class 900

Серии / Série
**MV 5351 / 5451 · MV 5951 PV
6351 / 6451 · PV 5951**

Паропреобразовательные клапаны

Редуцирование давления с одновременным охлаждением пара посредством впрыска воды
Ду 40...250, Ру 40...100

Глушитель

Глушитель (шумопоглотитель), служащий для уменьшения шума посредством дроссельных вставок (пластин). Доступные от Ду 50 - Ду 400, Ру 40 – Ру 160, или 2" – 16", класс 300 – класс 900

Silencers

Silencers for sonic reduction using orifice plates. Available in DN 50...DN 400; PN 40...PN 160 or 2"...16" ; CL300...CL 900

Steam converting valves

Pressure reduction with simultaneous water injection.
DN 40...250, PN 40...100



DN 25...80, PN 40, 1" ...3" ; CL 300

Клапаны для удаления шлама и соли Клапаны продувки дна и постоянной продувки

Клапаны специального назначения для котлов
Ду 25...80, Ру 40, 1" ...3", CL 300

Клапаны для удаления шлама и соли продувки дна и постоянной продувки

Клапаны специального назначения для (Оборудования) котлов
Ду 25...80, Ру 40, 1" ...3" ; CL 300

DN 15...65, PN 40, 1" ...2 1/2" , CL 300

Серии / Série
MV 5391 · PV 6291 · MV 5291

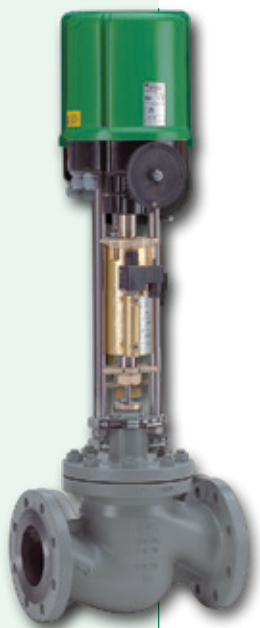
Motorized control valves with recirculation connection

Control valves for boiler feed-water control system, ensuring protection of boiler-feed pump when boiler demand falls below minimum pump rate.
DN 25...80, PN 40, 1" ...3" ; CL 300

Bottom and Continous blow down valves

Blow down valves for boiler application.
DN 15...65, PN 40, 1" ...2 1/2" , CL 300





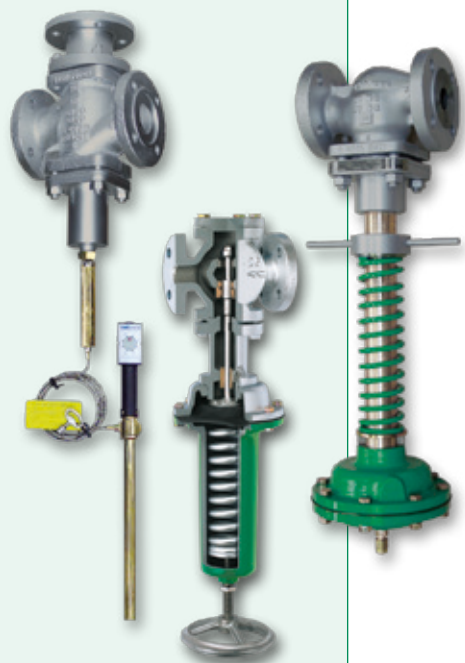
Серии / Série **ST 6151 · ST 6152**

Отсечные клапаны с электроприводом с быстрым затвором

Клапаны с устройством аварийного закрытия. Проверено TÜV как устройство для воды и водяного пара с функцией обеспечения безопасности в отопительных установках

Motorized valves with emergency closing unit

Emergency closing device for motorized valves.
Approved by TÜV as an actuator for water and steam with safety function in heating systems.



DN 15..100, PN 16...40

Серии / Série
**TR 7100 · TR 7200 · TR 7300 DR
7500 · DR 7600 · DR 7700**

Регуляторы прямого действия

Двух и трехходовые регуляторы температуры. Редукционные, перепускные клапаны и дифференциальные регуляторы давления для регулирования жидких, газо- и парообразных сред
Du 15...100, Py 16..40

Self-acting regulators

Temperature regulators in two- and three-way design.
Pressure reducing, excess pressure and differential pressure
Regulating valves for controlling liquids, steam and gases
DN 15...100, PN 16...40

Серии / Série
DR 1200 · WT 1100 · NI 1300

Датчики давления, температуры и уровня

Термометр сопротивления РТ 100
Датчики уровня для емкостей на
жидкости и конденсат

Sensors for pressure, temperature and level

Resistance Thermometers PT 100
Level transducer for liquid,
condensate vessels
and steam boilers



Серии / Série
RE 3050 · RE 3002 · SG 2400

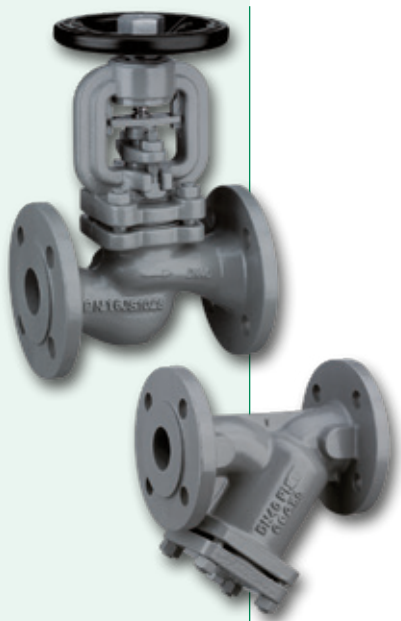
Регуляторы для регулирования процесса, распределительные устройства и измерительные преобразователи

Цифровые контроллеры с готовой к
эксплуатации конфигурацией

Process Controllers, switch gears and measuring trans- ducers for temperature and level control

Digital controller's configured ready
for use.





DN15...200, PN16...40

Серии / Série
HV 8014 / HV 8214 · SF 8090

Ручные запорные клапаны и грязеуловители

Сильфонные клапаны с запорным или дросселирующим конусом. Запорная или байпасная арматура для наших регулирующих клапанов Ду 15...200, Ру 16...40

Manual valves and strainers

Bellow sealed valves with on/off or regulating cone for use as isolation or bypass valves. DN 15...200, PN 16...40

Области применения

- Электростанции
- Системы отопления и охлаждения воды, пара, термального масла
- Нагретые несущие среды
- Холодильные установки
- Технологические процессы

Utilisation of pneumatic and electric control valves

- Power plants
- Heating / Cooling systems for water, steam, thermal oil
- HVAC systems
- Refrigeration Plants
- Process technology

Материалы корпуса / Body materials

EN-GJL-250 · EN-GJS-400-18-LT · EN-GP-240-GH · EN-GX5CrNiMo19-11-2
 EN-G 17CrMo55 · ASTM A 216 WCB · ASTM A 351 CF8M

Уплотнения шпинделя

Сальник TA-Luft
 V-образные манжеты PTFE/графит, Чистый графит, газогерметизирующий материал, прокладка сильфона с предохранительным сальником.

Spindle packing

TA-Luft stuffing box, chevron rings PTFE/graphite, pure graphite, gas packing, bellows seal with safety stuffing box.

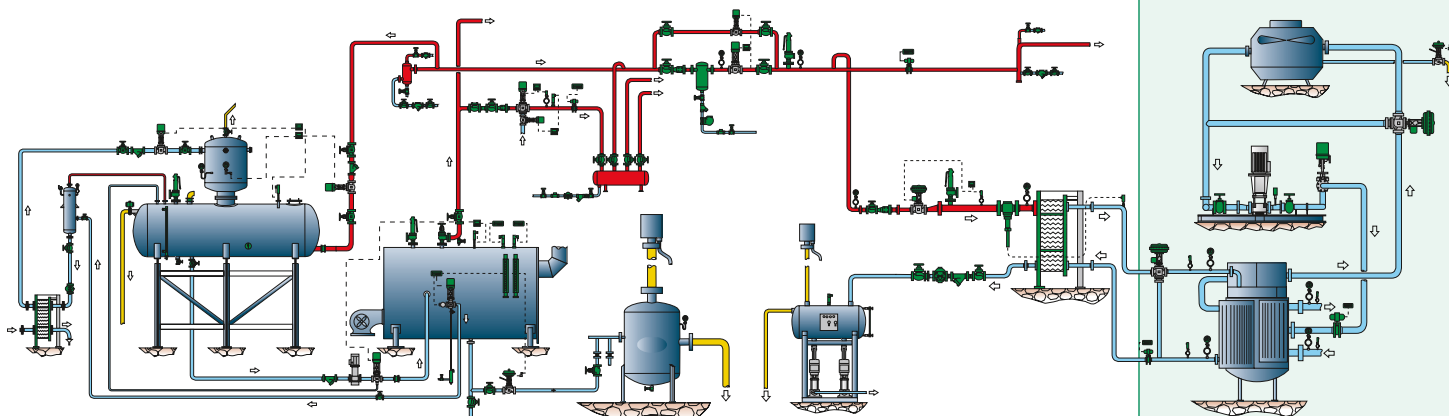
Типы конусов

Параболический конус, перфорированный конус, v-образный, смесительный конус, распределяющий конус.

Plug types

Parabolic plug, perforated plug, v-port plug, mixing plug, diverting plug.

Мы решаем Ваши проблемы контроля технологического процесса
We solve your process control problems



Слова «Мы решаем Ваши проблемы регулирования» значат для нас нечто больше, чем просто девиз. Уже в течение 30 лет мы руководствуемся в работе данным принципом и предлагаем нашим клиентам одно: надежность. Мы гарантируем клиентам фирмы РТК, что мы учитываем весь свой накопленный опыт по разработке и оптимизации систем управления для решения поставленных перед нами задач. Мы не только технические специалисты, но и вкладываем душу в нашу работу. Поэтому мы предлагаем нашим клиентам нечто больше, чем просто регулируемую арматуру. Наша компетентность не ограничивается клапанами, но также распространяется и на позиционеры, датчики и контроллеры. Основательность знаний расширяет профессиональный кругозор наших сотрудников и влияет на совершенствование нашей продукции. Поэтому не в последнюю очередь марка РТК тесно связана с такими понятиями, как инновация, прогресс и долговечность. Наши обусловленные современным состоянием развития решения и продукция производятся лишь с одной целью: удовлетворить потребности клиента.

When we say "we solve your process control problems" we really mean it. For more than 30 years, we have focussed on this task and concentrated on offering our clients one thing: security. RTK clients can rest secure because we bring a wealth of experience from the design and optimisation of control systems to every problem we solve. We are not just technicians – we put our heart and soul into our work. And that's the reason we offer our clients a wider range of services than just control instruments. Our expertise extends well beyond just valves – actuators, sensors and controllers are all part of our world. Thanks to this depth of knowledge, which flows through to the training of our staff and development of our products, the RTK brand epitomises qualities like innovation, progress and staying power. In this state-of-the-art environment, our products and solutions are produced with one thing in mind – customer satisfaction.

Архангельск (8182)63-90-72
 Астана (7172)727-132
 Астрахань (8512)99-46-04
 Барнаул (3852)73-04-60
 Белгород (4722)40-23-64
 Брянск (4832)59-03-52
 Владивосток (423)249-28-31
 Волгоград (844)278-03-48
 Вологда (8172)26-41-59
 Воронеж (473)204-51-73
 Екатеринбург (343)384-55-89

Иваново (4932)77-34-06
 Ижевск (3412)26-03-58
 Иркутск (395)279-98-46
 Казань (843)206-01-48
 Калининград (4012)72-03-81
 Калуга (4842)92-23-67
 Кемерово (3842)65-04-62
 Киров (8332)68-02-04
 Краснодар (861)203-40-90
 Красноярск (391)204-63-61
 Курск (4712)77-13-04
 Липецк (4742)52-20-81

Магнитогорск (3519)55-03-13
 Москва (495)268-04-70
 Мурманск (8152)59-64-93
 Набережные Челны (8552)20-53-41
 Нижний Новгород (831)429-08-12
 Новокузнецк (3843)20-46-81
 Новосибирск (383)227-86-73
 Омск (3812)21-46-40
 Орел (4862)44-53-42
 Оренбург (3532)37-68-04
 Пенза (8412)22-31-16

Пермь (342)205-81-47
 Ростов-на-Дону (863)308-18-15
 Рязань (4912)46-61-64
 Самара (846)206-03-16
 Санкт-Петербург (812)309-46-40
 Саратов (845)249-38-78
 Севастополь (8692)22-31-93
 Симферополь (3652)67-13-56
 Смоленск (4812)29-41-54
 Сочи (862)225-72-31
 Ставрополь (8652)20-65-13

Сургут (3462)77-98-35
 Тверь (4822)63-31-35
 Томск (3822)98-41-53
 Тула (4872)74-02-29
 Тюмень (3452)66-21-18
 Ульяновск (8422)24-23-59
 Уфа (347)229-48-12
 Хабаровск (4212)92-98-04
 Челябинск (351)202-03-61
 Череповец (8202)49-02-64
 Ярославль (4852)69-52-93

Киргизия (996)312-96-26-47 Казахстан (772)734-952-31 Таджикистан (992)427-82-92-69

<http://rtk.nt-rt.ru> || rki@nt-rt.ru



DIN EN ISO9001:2008

Сертифицировано / certifiée par TÜV;
Сертификат 12 100 19424 TMS

испытания и разрешения / tests and approvals

- DIN EN ISO-9001-2008
- Druckgeräterichtlinien (PED) 97/23EG Modul H/H1, CE0036
- DIN CERTCO
- TA-Luft
- Vd-TÜV Wasserstand 100
- DVGW
- ATEX Konformitätserklärung, 94/9/EG
- TR TS (EAC)
- GOST TR
- LR- Lloyd's Register
- GL Germanischer Lloyd
- BV-Bureau Veritas
- DNV-Det Norske Veritas
- RINA-Registro Italiano Navale
- ABS-American Bureau of Shipping

Архангельск (8182)63-90-72
Астана (7172)727-132
Астрахань (8512)99-46-04
Барнаул (3852)73-04-60
Белгород (4722)40-23-64
Брянск (4832)59-03-52
Владивосток (423)249-28-31
Волгоград (844)278-03-48
Вологда (8172)26-41-59
Воронеж (473)204-51-73
Екатеринбург (343)384-55-89

Иваново (4932)77-34-06
Ижевск (3412)26-03-58
Иркутск (395)279-98-46
Казань (843)206-01-48
Калининград (4012)72-03-81
Калуга (4842)92-23-67
Кемерово (3842)65-04-62
Киров (8332)68-02-04
Краснодар (861)203-40-90
Красноярск (391)204-63-61
Курск (4712)77-13-04
Липецк (4742)52-20-81

Магнитогорск (3519)55-03-13
Москва (495)268-04-70
Мурманск (8152)59-64-93
Набережные Челны (8552)20-53-41
Нижний Новгород (831)429-08-12
Новокузнецк (3843)20-46-81
Новосибирск (383)227-86-73
Омск (3812)21-46-40
Орел (4862)44-53-42
Оренбург (3532)37-68-04
Пенза (8412)22-31-16

Пермь (342)205-81-47
Ростов-на-Дону (863)308-18-15
Рязань (4912)46-61-64
Самара (846)206-03-16
Санкт-Петербург (812)309-46-40
Саратов (845)249-38-78
Севастополь (8692)22-31-93
Симферополь (3652)67-13-56
Смоленск (4812)29-41-54
Сочи (862)225-72-31
Ставрополь (8652)20-65-13

Сургут (3462)77-98-35
Тверь (4822)63-31-35
Томск (3822)98-41-53
Тула (4872)74-02-29
Тюмень (3452)66-21-18
Ульяновск (8422)24-23-59
Уфа (347)229-48-12
Хабаровск (4212)92-98-04
Челябинск (351)202-03-61
Череповец (8202)49-02-64
Ярославль (4852)69-52-93

Киргизия (996)312-96-26-47 Казахстан (772)734-952-31 Таджикистан (992)427-82-92-69